



**ROCKFIN®**  
TRUSTED BY INDUSTRIES

Rockfin jest wiodącą na świecie firmą inżynierską, specjalizującą się w projektowaniu, produkcji, testowaniu i serwisowaniu systemów olejowych, paliwowych do turbin gazowych, turbin parowych, generatorów, kompresorów, wysokociśnieniowych napędów i systemów sterowania oraz urządzeń filtracyjnych.

Firma powstała w 1991 roku i obecnie zatrudnia 750 osób, w tym ponad 300 inżynierów. Główny zakład produkcyjny zlokalizowany jest w Małkowie niedaleko Gdańska.

Nowoczesne hale produkcyjne o łącznej powierzchni ponad 11 000 m<sup>2</sup> wyposażone są w suwnice o udźwigu do 140 ton. Usytuowanie naszej siedziby blisko dwóch międzynarodowych portów morskich Gdańsk i Gdynia

umożliwia dogodny transport morski oraz wykorzystanie dodatkowej powierzchni montażowej w porcie. Spółka posiada również zakłady produkcyjne w Gorlicach, Bydgoszczy i Elblągu.

W zakładzie produkcyjnym w Bydgoszczy, w którym zlokalizowane jest Centrum Badawczo-Rozwojowe stale pracujemy nad portfolio własnych produktów i urządzeń, które wykorzystywane są m.in. w produkowanych przez Rockfin systemach pomocniczych. Zdobyte w ten sposób doświadczenie pozwoliło nam na opracowanie własnego produktu jakim jest Separator Mgły Olejowej.

Każdy z produktów możemy zmodyfikować i dostosować do potrzeb klienta oraz użytkownika końcowego.



# RCSG SEPARATORY MGŁY OLEJOWEJ

## 1. STANDARD ROCKFIN

Separatorzy Mgły Olejowej serii RCSG, dzięki wieloletniemu doświadczeniu firmy Rockfin w zakresie inżynierii, gwarantują wysoki standard wykonania. Nasze przedsiębiorstwo oferuje klientom wykonanie standardowych Separatorów oraz wykonanie specjalnie projektowane na wymiar.

| PARAMETRY TECHNICZNE *     |                            |
|----------------------------|----------------------------|
| Podciśnienie w na ssaniu   | -5 ÷ -25 mbar(g)           |
| Temperatura                | 80°C                       |
| Przepływ                   | 60 ÷ 2800m <sup>3</sup> /h |
| Króciec wlotowy / wylotowy | EN lub ASME                |
| Poziom Hałasu              | ≤85db(A)                   |

\* Inne parametry techniczne dostępne w wykonaniu specjalnym.

## 2. WYPOSAŻENIE PODSTAWOWE

W skład standardowego układu separacji mgły olejowej wchodzi:

- dmuchawa boczno-kanalowa lub wentylator odśrodkowy (układ pojedynczy lub redundantny),
- zbiornik separacyjny z innowacyjną płytą separacyjną SLEEVELESS,
- wkłady separacyjne,
- filtr wlotu powietrza,
- stalowa konstrukcja nośna,
- rurociągi,
- oprzyrządowanie pomiarowe.

## 3. WKŁADY FILTRACYJNE

Wkład separacyjny dzięki swojej dużej średnicy i zastosowaniu polipropylenu lub nylonu uzyskuje niski spadek ciśnienia przy dużym przepływie. Wydłuża to żywotność wkładów oraz

umożliwia produkowanie zbiorników separacyjnych w myśli low-cost. Nasz standardowy wkład RCEG zapewnia filtrację na poziomie 99,997%, która spełnia wymagania środowiskowe stawiane przez OSHA.

## 4. CZĘŚCI ZAMIENNE

Rekomendowane części zamienne:

- uszczelka pokrywy,
- wkłady separacyjne.

## 5. INNOWACYJNOŚĆ PRODUKTOWA

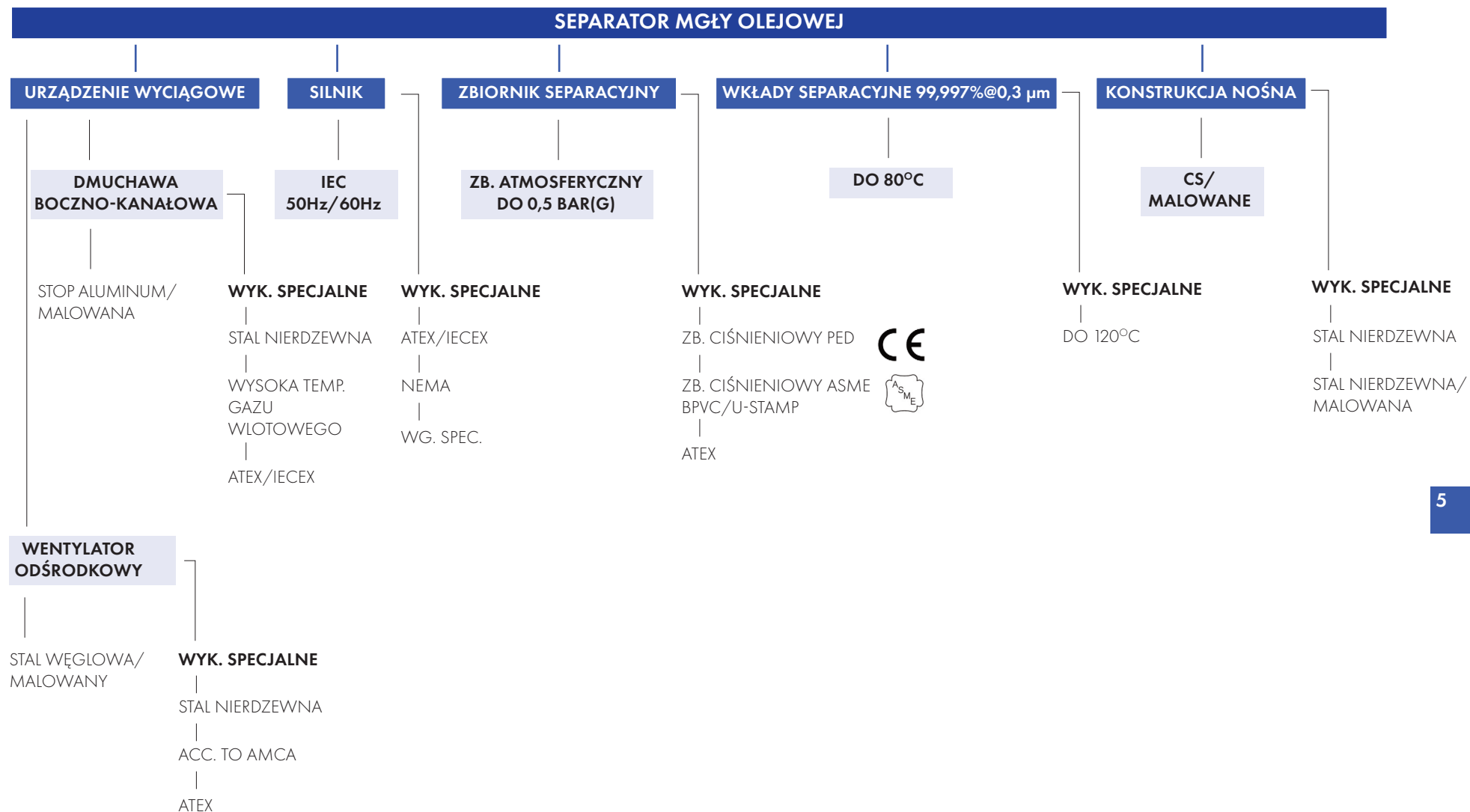
Doświadczenie w produkowaniu Separatorów Mgły Olejowej oraz badania przeprowadzone na stanowisku testowym, pozwoliło wypracować innowacyjne rozwiązania zwiększające niezawodność. Jednym z kluczowych komponentów są wkłady separacyjne, ale równie ważne jest ich skuteczne mocowanie i uszczelnienie blokujące przedostawanie się mgły olejowej na stronę czystą. Zaprojektowane i przebadane mocowanie i uszczelnienie wkładów pozwala wyeliminować ryzyko powstania nieszczelności podczas transportu, montażu i pracy. Innowacyjne ukształtowanie samego zbiornika separacyjnego, pozwoliło również zmniejszyć znacząco opory przepływu powietrza przez zbiornik separatora. Przy separatorach o większych wydajnościach, oferujemy również rozwiązania pozwalające obniżyć emisję hałasu.

## 6. PRZEGLĄD MOŻLIWOŚCI PRODUKCYJNYCH

Rockfin to firma specjalizująca się w produkcji Separatorów Mgły Olejowej przeznaczonych dla różnych gałęzi przemysłu, takich jak sektor nuklearny, Oil&Gas i innych. Oferujemy szeroki wachlarz możliwości produkcyjnych, aby sprostać potrzebom naszych klientów. Niezależnie od tego, czy potrzebują Państwo niestandardowego i niezawodnego rozwiązania, czy standardowego produktu, firma Rockfin jest zobowiązana dostarczyć wysokiej jakości Separatorzy Mgły Olejowej. Poniższy schemat przedstawia nasze możliwości.



# Schemat możliwości produkcyjnych



# Kodowanie Separatorów Mgły Olejowej RCSG

RCSG 820 - SB - 400 - 50 - 1 - S01 - A - 0 - EN - CS - O - 0

## PRZEPŁYW NOMINALNY

60 m<sup>3</sup>/h  
820 m<sup>3</sup>/h  
1200 m<sup>3</sup>/h  
1800 m<sup>3</sup>/h  
...

## URZĄDZENIE WYCIĄGOWE

SB | Pojedyncza dmuchawa  
DB | Podwójna dmuchawa  
SF | Pojedynczy wentylator  
DF | Podwójny wentylator

## NAPIĘCIE ZASILANIA

400 V  
440 V  
460 V  
480 V

## CZĘSTOTLIWOŚĆ ZASILANIA

50 Hz  
60 Hz

## ILOŚĆ WKŁADÓW SEPARACYJNYCH

2  
4  
9  
15  
...

## RODZAJ WKŁADU SEPARACYJNEGO

S01  
S02  
S03  
S04  
...

## WYKONANIE

0 | Standard  
X | Wyk. specjalne

## NASTAWA PODCIŚNIENIA SSANIA

O | By-pass – połączenie z atmosferą  
C | By-pass – obieg zamknięty  
I | In-line – nastawa na linii  
W | Brak  
F | Falownik

## MATERIAŁ ZBIORNIKA SEPARACYJNEGO

CS | Stal czarna  
SS | Stal nierdzewna

## RODZAJ PRZYŁĄCZY

EN | EN 1092-1  
US | ASME B16.5  
X | Wyk. specjalne

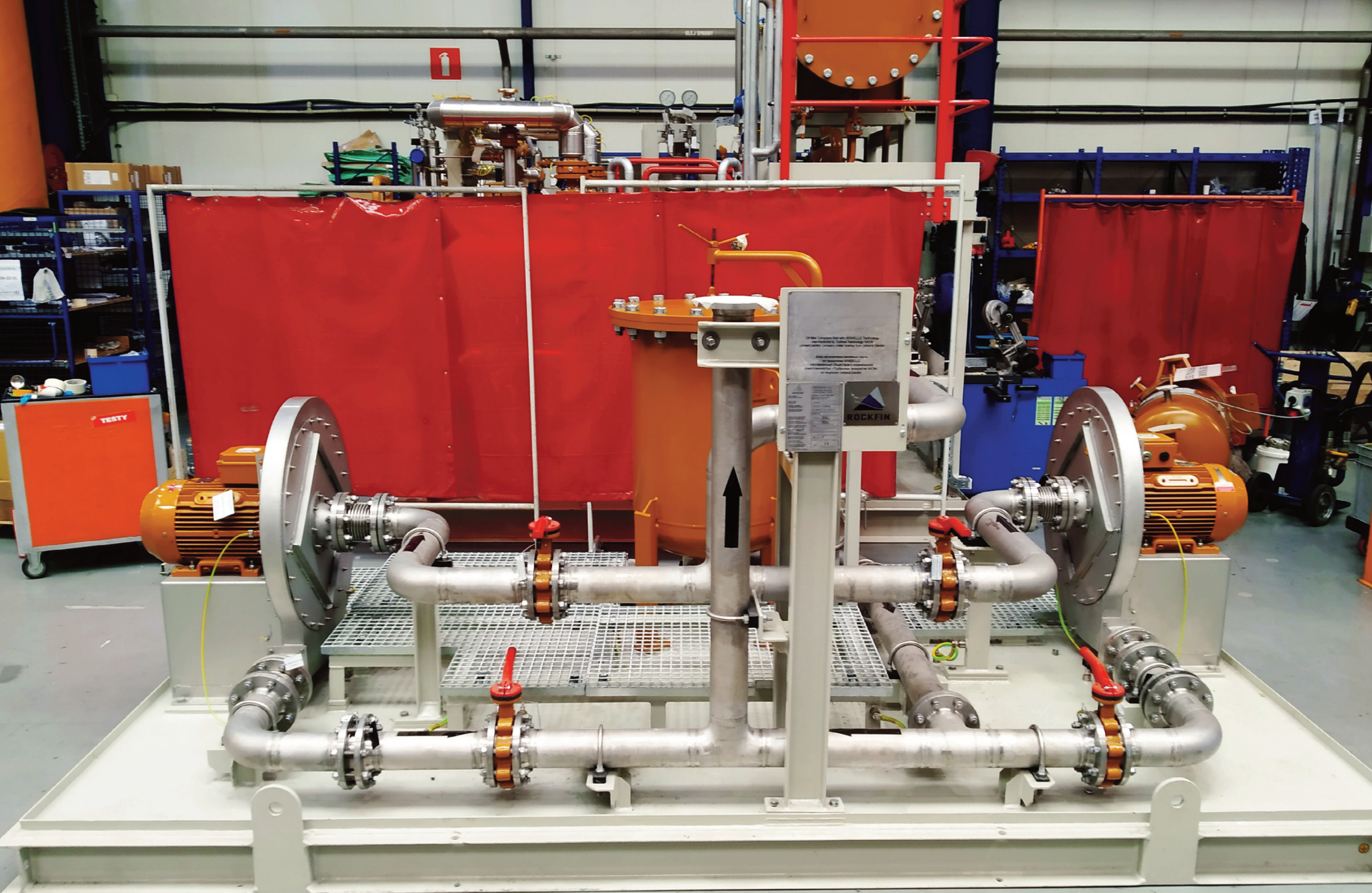
## WERSJA ATEX

0 | Strefa bezpieczna  
EX2 | Strefa 2  
EX1 | Strefa 1

## SPRAWNOŚĆ FILTRACJI

A | 99.99%









Małkowo, ul. Pałacowa 9, 83-330 Żukowo, Polska | **T:** +48 58 728 29 00 | **E:** [biuro@rockfin.pl](mailto:biuro@rockfin.pl) | **W:** [www.rockfin.pl](http://www.rockfin.pl)

Edycja 2023